

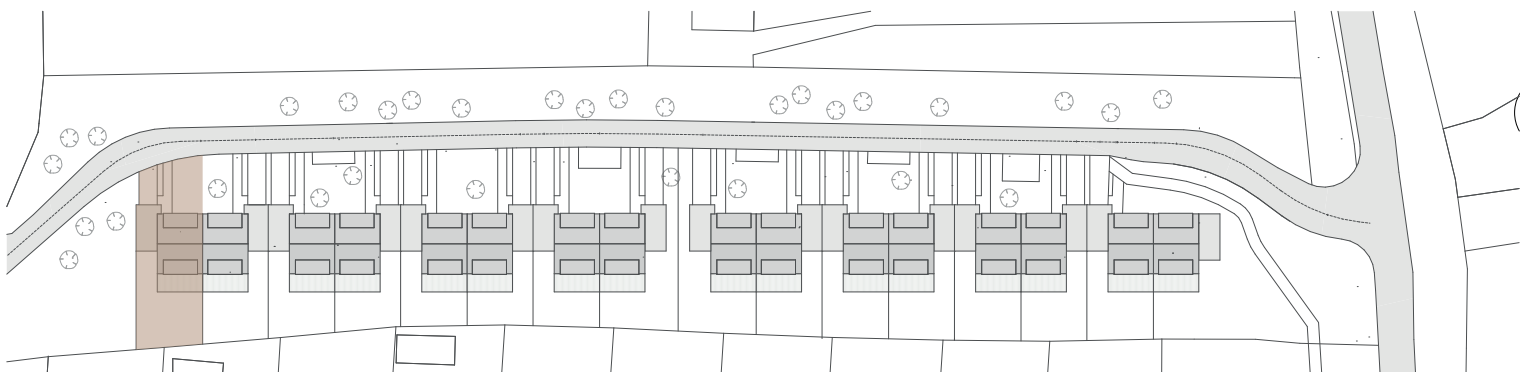
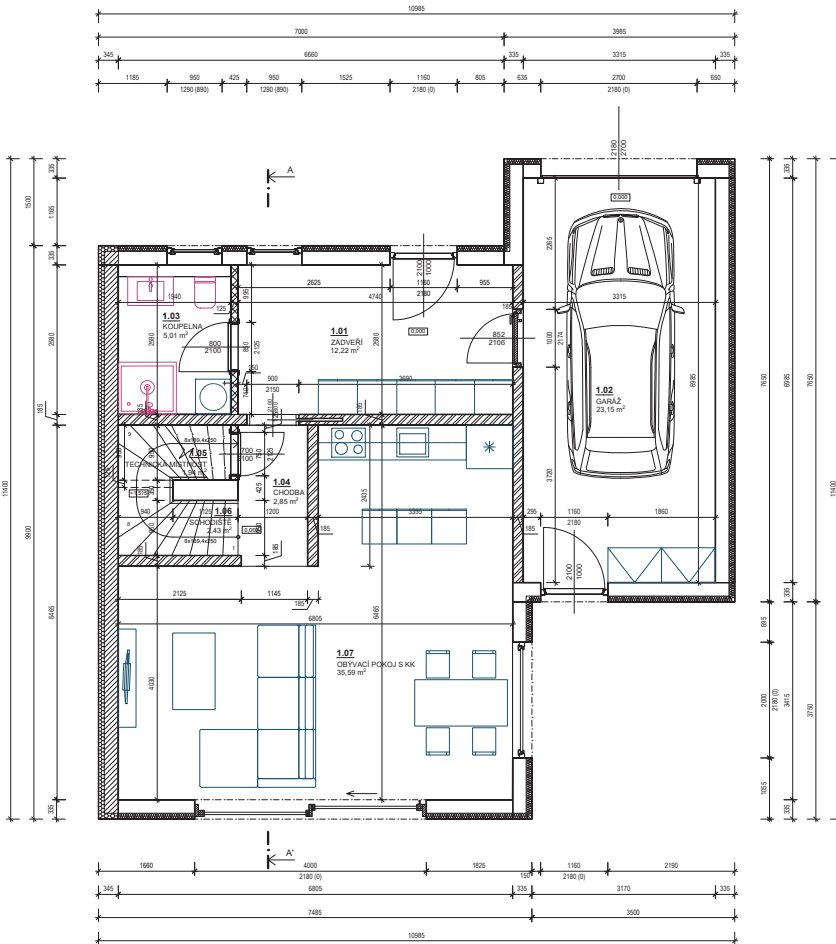
Legenda místností 1. NP

1.01	ZÁDVEŘÍ	12,22 m ²
1.02	GARÁŽ	23,15 m ²
1.03	KOUPELNA	5,01 m ²
1.04	CHODBA	2,85 m ²
1.05	TECHNICKÁ MÍSTNOST	1,94 m ²
1.06	SCHODIŠTĚ	2,43 m ²
1.07	OBÝVACÍ POKOJ + KUCHYŇSKÝ KOUT + JÍDELNA	35,59 m ²

CELKOVÁ PLOCHA 83,19 m²

LEGENDA MATERIÁLŮ

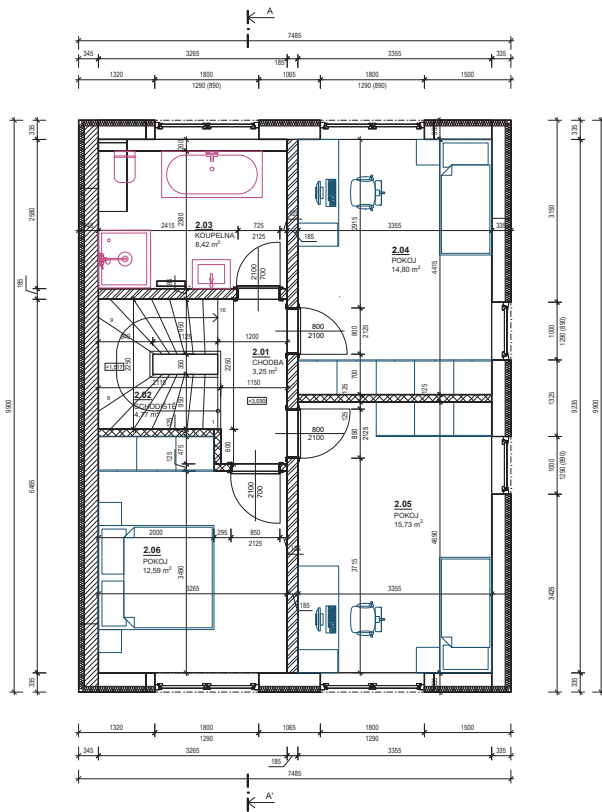
	OBVODOVÁ SENDVIČOVÁ STĚNA tl. 333 mm
	PROTIPOŽÁRNÍ OBVODOVÁ SENDVIČOVÁ STĚNA tl. 345 mm
	VNITRNÍ NOSNÁ SENDVIČOVÁ STĚNA tl. 185 mm
	VNITRNÍ DĚLÍCI SENDVIČOVÁ STĚNA tl. 125 mm
	TEPELNÁ FASÁDNÍ IZOLACE Z GRAFITOVÉHO POLYSTYRÉNU, tl. 100 mm
	TEPELNÁ FASÁDNÍ IZOLACE Z MINERÁLNÍ VLNĚ, tl. 100 mm



Legenda místností 2. NP

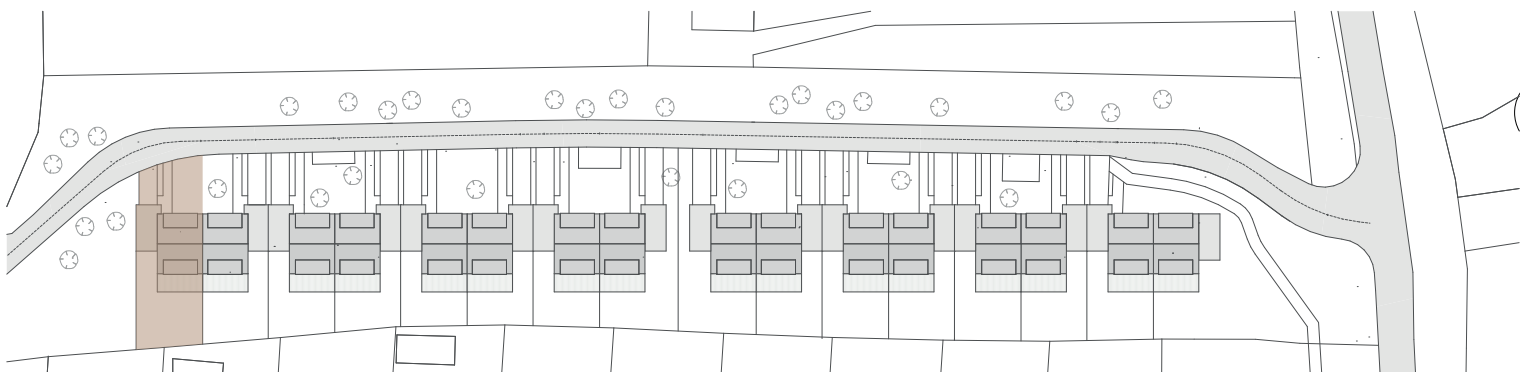
2.01	CHODBA	3,25 m ²
2.02	SCHODIŠTĚ	4,77 m ²
2.03	KOUPELNA	8,42 m ²
2.04	POKOJ	14,80 m ²
2.05	POKOJ	15,73 m ²
2.06	POKOJ	12,59 m ²

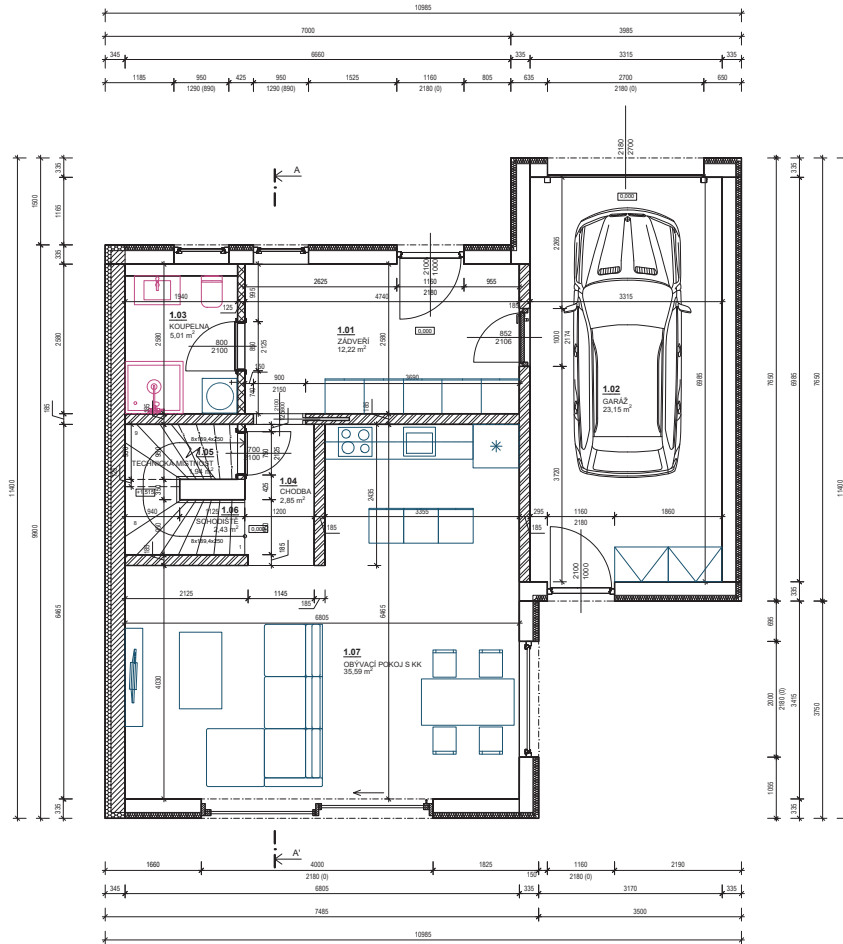
CELKOVÁ PLOCHA 59,56 m²



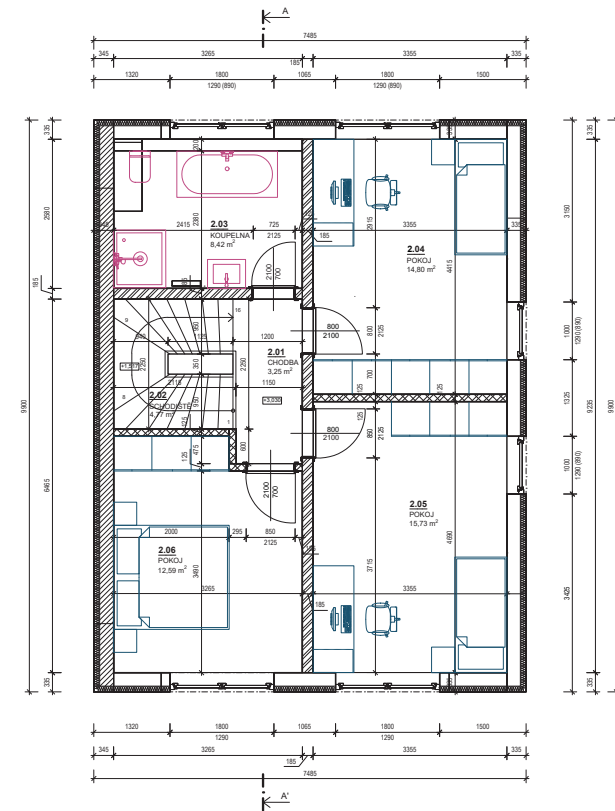
LEGENDA MATERIÁLŮ

	OBVODOVÁ SENDVIČOVÁ STĚNA tl. 333 mm
	PROTIPOŽÁRNÍ OBVODOVÁ SENDVIČOVÁ STĚNA tl. 345 mm
	VNITŘNÍ NOSNÁ SENDVIČOVÁ STĚNA tl. 185 mm
	VNITŘNÍ DĚLÍCI SENDVIČOVÁ STĚNA tl. 125 mm
	TEPELNÁ FASÁDNÍ IZOLACE Z GRAFITOVÉHO POLYSTYRÉNU, tl. 100 mm
	TEPELNÁ FASÁDNÍ IZOLACE Z MINERÁLNÍ VLNY, tl. 100 mm





PŮDORYS 1. NP



PŮDORYS 2. NP



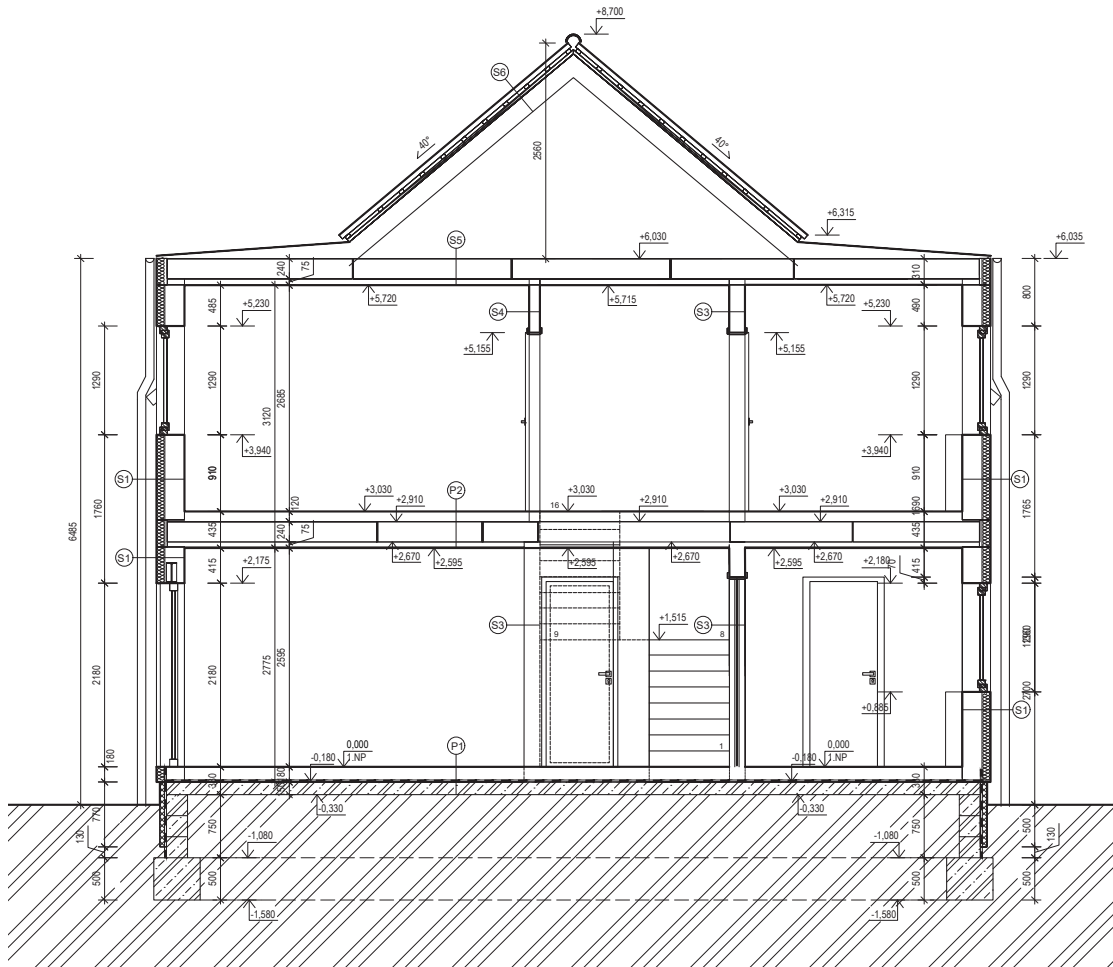
LEGENDA POVRCHOVÝCH ÚPRAV:

- Ⓐ FASÁDNÍ OMÍTKA, BARVA BÍLÁ RAL 9010
- Ⓑ BETONOVÁ STŘEŠNÍ TAŠKA BRAMAC CLASIC ANTRACIT RAL 7016
- Ⓒ STŘEŠNÍ FALCOVANÝ PLECH RAL 7009
- Ⓓ KAMENNÁ SOKLOVÁ OMÍTKA, DRČENÝ MRAMOR, BARVA TMAVÉ ŠEDÁ
- Ⓔ OKAPOVÝ SYSTÉM, FeZn PLECH, BARVA ANTRACIT, RAL 7016

LEGENDA VÝPLNÍ OTVORŮ:




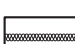

- Ⓐ PLASTOVÉ OKNO S TROJITÝM ZASKLENÍM, OTEVÍRAVÉ + VÝKLOPNÉ KŘÍDLO, ROZMĚRY 950x1290 mm, BARVA RÁMU RAL 7009
- Ⓑ PLASTOVÉ OKNO S TROJITÝM ZASKLENÍM, OTEVÍRAVÉ + VÝKLOPNÉ KŘÍDLO, ROZMĚRY 1000x1290 mm, BARVA RAL 7009
- Ⓒ PLASTOVÉ OKNO S TROJITÝM ZASKLENÍM, DVĚ OTEVÍRAVÉ + VÝKLOPNÉ KŘÍDLA, ROZMĚRY 1800x1290 mm, BARVA RAL 7009
- Ⓓ PLASTOVÉ OKNO S TROJITÝM ZASKLENÍM, PEVNÉ ZASKLENÍ, ROZMĚRY 2000x1290 mm, BARVA RAL 7009
- Ⓔ ZDVIŽNÉ POSUVNÉ DVEŘE (HS PORTAL), PLASTOVÝ RÁM, ROZMĚRY 4000x2180 mm, BARVA RAL 7009
- Ⓕ VCHODOVÉ DVEŘE, PLASTOVÉ, ROZMĚRY 1000x2180 mm, BARVA RAL 7009
- Ⓖ GARÁŽOVÉ DVEŘE, ROZMĚRY 2700x2180 mm

POHLEDY



ŘEZ A VÝPIS SKLADEB KONSTRUKCÍ

LEGENDA MATERIÁLŮ

-  OBVODOVÁ SENDVIČOVÁ STĚNA tl. 333 mm
-  VNITŘNÍ NOSNÁ SENDVIČOVÁ STĚNA tl. 185 mm
-  VNITŘNÍ DĚLÍČÍ SENDVIČOVÁ STĚNA tl. 125 mm
-  TEPELNÁ IZOLACE FASÁDY Z GRAFITOVÉHO POLYSTYRÉNU, tl. 100 mm
-  TEPELNÁ FASÁDNÍ IZOLACE Z MINERÁLNÍ VLNY, tl. 100 mm

VÝPIS SKLADEB KONSTRUKCÍ:

- (S1) STĚNA OBVODOVÁ tl. 333 mm**
 - fermacell 12,5 mm
 - steico dřevovláknno 40 mm
 - parozábrana
 - nosná dřevěná kce + foukaná celuloza 160 mm
 - fermacell 12,5 mm
 - fasádní polystyren grafitový 100 mm
 - omítkový fasádní systém STO vyztužený síťovinou 5 mm
- (S2) STĚNA OBVODOVÁ PROTIPOŽÁRNÍ tl. 346 mm**
 - fermacell 12,5 mm
 - steico dřevovláknno 40 mm
 - parozábrana
 - nosná dřevěná kce + foukaná celuloza 160 mm
 - fermacell 12,5 mm
 - fermacell 12,5 mm
 - fasádní minerální izolace 100 mm
 - omítkový fasádní systém STO vyztužený síťovinou 5 mm
- (S3) STĚNA VNITŘNÍ NOSNÁ tl. 185 mm**
 - fermacell 12,5 mm
 - nosná dřevěná kce + foukaná celuloza 160 mm
 - fermacell 12,5 mm
- (S4) STĚNA VNITŘNÍ DĚLÍČÍ tl. 125 mm**
 - fermacell 12,5 mm
 - nosná dřevěná kce + foukaná celuloza 100 mm
 - fermacell 12,5 mm
- (P1) PODLAHA 1NP tl. 180 mm**
 - nášlapná vrstva podlahy 10 mm
 - monolitická betonová mazanina 50 mm
 - systémové podlahové teplovodní topení
 - folie dilatační
 - podlahový polystyren grafitový 100 mm
 - hydroizolace
- (P2) PODLAHA 2NP tl. 120 mm**
 - nášlapná vrstva podlahy 10 mm
 - monolitická betonová mazanina 50 mm
 - systémové podlahové teplovodní topení
 - folie dilatační
 - podlahový polystyren grafitový 60 mm
 - OSB deska 22 mm
 - stropní nosníky 240 mm + minerální izolace 120 mm
 - dřevěný rošt 60 mm
 - sádkarton GKF 12,5 mm
- (S5) STROP NAD 2NP tl. 335 mm**
 - OSB deska 22 mm
 - stropní nosníky + foukaná celuloza 240 mm
 - parozábrana
 - dřevěný rošt 60 mm
 - sádkarton GKF 12,5 mm
- (S6) STŘECHA tl. 463 mm**
 - střešní krytina betonová
 - střešní latě 40 mm
 - kontralátě 40 mm
 - folie střešní difúzní
 - krokve + minerální izolace 240 mm
 - latě + izolace 100 mm
 - parozábrana
 - fermacell 12,5 mm
- (S6) STŘECHA NAD GARŽÍ tl. 385-500 mm**
 - fólie fatrafol tl. 1,5 mm
 - geotextílie, plošná hmotnost 200 g/m²
 - tepelná izolace z eps s (spádové klíny) 100 mm
 - osb desky tl. 22 mm
 - nosný rám 60x240 mm + foukaná celuloza tl. 240 mm
 - parozábrana - fólie z pvc
 - dřevěný rošt 60x60 mm
 - sádk deska gkf protipožární, tl. 12,5 mm